

OS MOLUSCOS

VI. Phylum Mollusca

Conceito

Animais de corpo mole e viscoso, geralmente com concha. Triblásticos, celomadas, protostômios com simetria bilateral.

Classificação

- ▶ **GASTROPODA**
Caracol, lesma, caramujo.
- ▶ **PELECYPODA**
Ostra, marisco, berbigão.
- ▶ **CEPHALOPODA**
Polvo, lula, calamar.
- ▶ **AMPHINEURA**
Chiton sp.
- ▶ **SCAPHOPODA**
Dentalium sp.

Habitat

A grande maioria é marinho, mas encontramos representantes dulcícolas (caracóis) e terrestres (lesma e caracóis).

Tegumento

Manto (forma a concha).

Sistema esquelético

Concha, existente em quase todos os representantes.

Sistema digestivo

É do tipo completo, com digestão extracelular. Com exceção da classe Pelecypoda, há em todos os grupos a presença de **rádula** (denticulos quitinosos destinados a "ralar" os alimentos).

Sistema respiratório

É branquial nos marinhos e "pulmonar" nos terrestres e dulcícolas.

Sistema circulatório

É do tipo aberto (lacunar).

Sistema nervoso

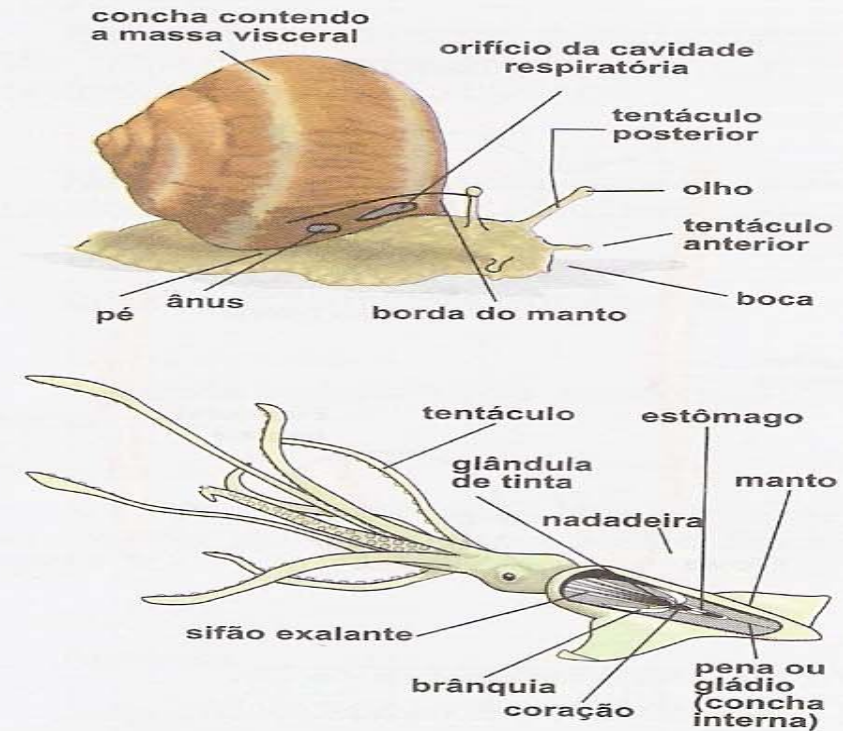
É do tipo ganglionar.

Reprodução

Sexuada maioria das espécies dióicas. Algumas espécies monóicas (caracóis).

Larvas

Gloquídia, véliger e trocófora.



A lula, um cefalópode

VII. Phylum Arthropoda

▶ Do grego **árthron** = articulação; **pódos** = pés, patas).

Características gerais

As Arthropoda apresentam:

▶ **Patas e corpo articulados** (**Árthron** = articulação; **pódos** = pés, patas) e segmentado (metameria hormônoma e heterônoma);

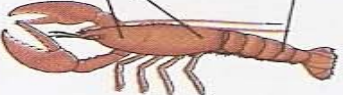

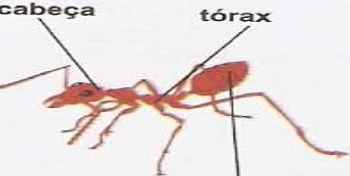





▶ **Exoesqueleto quitinoso**, sujeito a mudas ou ecdises;

▶ Corpo dividido em **cabeça, tórax e abdômen** ou **cefalotórax** (cabeça unida ao tórax) e **abdômen**.

- ▶ Habitat variado, podendo ser terrestre, aquático, aéreo ou orgânico);
- ▶ Simetria bilateral, celomados esquizocélios, triblásticos, protostômios;

- ▶ Cerca de 1.000.000 de espécies (*trata-se de filo mais numeroso*);
- ▶ *Importância médica, agrônômica, veterinária, alimentar, econômica, etc.;*
- ▶ *Capacidade de voar* (insetos).

RESUMO COMPARADO DAS PRINCIPAIS CLASSES

CRUSTACEA	INSECTA	ARACHNIDA	CHILOPODA E DIPLOPODA
<p style="writing-mode: vertical-rl; transform: rotate(180deg);">CARACTERÍSTICAS</p> <p>Lagosta cefalotórax abdômen</p>  <p>Siri cefalotórax</p> 	<p>Formiga cabeça tórax abdômen</p> 	<p>Escorpião pós-abdômen (metassoma) abdômen opistossoma cefalotórax pré-abdômen (mesossoma)</p>  <p>Aranha cefalotórax abdômen</p>  <p>Carrapato (ácaro)</p> 	<p>"Piolho-de-cobra" gongôlo ou embuá tórax tronco cabeça</p>  <p>Lacraia ou centopéia cabeça tronco</p> 

Morfologia Interna e Externa	CRUSTACEA	INSECTA	ARACHNIDA	CHILOPODA E DIPLOPODA
Habitat	Principalmente aquáticos	Principalmente terrestres	Principalmente terrestres	Terrestres (locais escuros e úmidos)
Divisão do Corpo	em geral cefalotórax + abdômen	cabeça + tórax abdômen	cefalotórax + abdômen (exceção Acarinos) pré-abdômen e pós-abdômen nos Scorpionida	cabeça + tórax + abdômen (Diplopoda) ou cabeça + tronco (Chilopoda)
Antenas	2 pares (tetráceros)	1 par (díceros)	sem (áceros)	1 par (díceros)
Mandíbulas	com	com	com	com
N.º de Patas	variável (5 ou mais pares)	3 pares (hexápodos)	4 pares (octópodos)	variável (9 a 181 pares)
Asas	sem	ápteros (sem) dípteros (1) tetráperos (4)	sem	sem
Respiração	branquial	traqueal	traqueal e filotraqueal (pulmões foliáceos)	traqueal
Órgãos dos Sentidos	<ul style="list-style-type: none"> • olhos compostos e ocelos. • Estatocistos (equilíbrio) • Otocistos (equilíbrio audição) • tetráceros - 4 antenas (químio-recepção - tato) 	<ul style="list-style-type: none"> • olhos compostos e ocelos • sem • sem • díceros 2 antenas 	<ul style="list-style-type: none"> • ocelos (sem olhos compostos) • sem • sem • áceros (sem antenas) 	<ul style="list-style-type: none"> • ocelos (sem olhos compostos) • sem • sem • díceros 2 antenas
Excreção	glândulas verdes	tubos de Malpighi	tubos de Malpighi e glândulas coxais	tubos de Malpighi
Larvas	náuplius, metanáuplius, zoé, metazoé, mísis	<ul style="list-style-type: none"> • helmintóide ou vermiforme • eruciforme ou lagarta • melolontóide ou escarabei-forme - campo-deiforme 	<ul style="list-style-type: none"> • desenvolvimento direto • só há alguns acarinos (carrapatos, "cravo", etc.) 	<ul style="list-style-type: none"> • desenvolvimento direto

VIII. Phylum Echinodermata

Características gerais

São animais dotados de sistema ambulacrário. Triblásticos, celomados deuterostômios com simetria radial.

Classificação

- ▶ **ASTEROIDEA**
Estrela-do-mar
- ▶ **ECHINOIDEA**
Ouriço-de-mar
- ▶ **OPHIUROIDEA**
Serpente-do-mar
- ▶ **HOLOTUROIDEA**
Pepino-do-mar
- ▶ **CRINOIDEA**
Lírio-do-mar

Habitat

São todos animais marinhos.

Tegumento

Epiderme com espinhos e pedicelárias.

Sistema digestivo

Do tipo completo, digestão extracelular.

Sistema respiratório

Branquial, por hidro-pulmões ou pelo sistema ambulacrário.

Sistema circulatório

Ausente ou reduzido quando ocorre.

Sistema excretor

Pelo aparelho ambulacrário.

Sistema nervoso

É formada por um anel nervoso que circunda a boca, com nervos radiais.

Reprodução

Sexuada. Espécies dióicas. Os game-

tas são eliminados na água, com fecundação externa.

Larvas

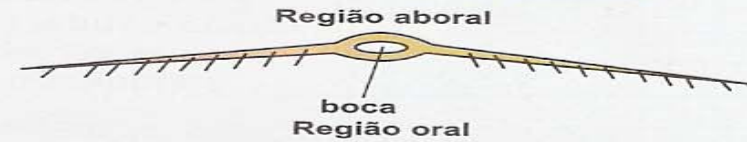
Bipinária e braquiolaria em estrelas-do-mar.

Plúteo nos ouriços.

Auriculária nos pepinos-do-mar.

▶ CLASSE: OPHIUROIDEA

CORTE DE SERPENTE DO MAR



▶ CLASSE: ASTEROIDEA

CORTE DE ESTRELA-DO-MAR



▶ CLASSE: ECHINOIDEA

CORTE DE OURIÇO-DO-MAR



IX. Phylum Chordata

Conceito

Apresentam notocorda, tubo nervoso dorsal, e fendas bronquiais. São triblásticos, celomados, deuterostômios com simetria bilateral.